



匡智松嶺綜合職業訓練中心
Hong Chi Pinehill Integrated Vocational Training Centre

匡扶智障 *FOR people with intellectual disabilities*

應用學習調適課程 2024-26 課程簡介會

二零二四年二月五日

自1965年起匡智會致力為智障人士服務



行政成本低至
2.2%



籌款成本低至
0.4%



服務人數
約9,200位



服務單位
104

有關匡智會

- 匡智會本著『匡扶智障』的精神，竭誠為智障人士及其家庭提供服務
- 成立於1965年
- 現有超過100個服務單位，服務不同年齡及需要的智障人士
- 服務範圍包括兒童服務、特殊學校、各項成人服務及輔助就業計劃等

有關本中心

- 為匡智會轄下之成人服務單位
- 服務對象為15歲以上輕、中度智障人士

服務範疇:

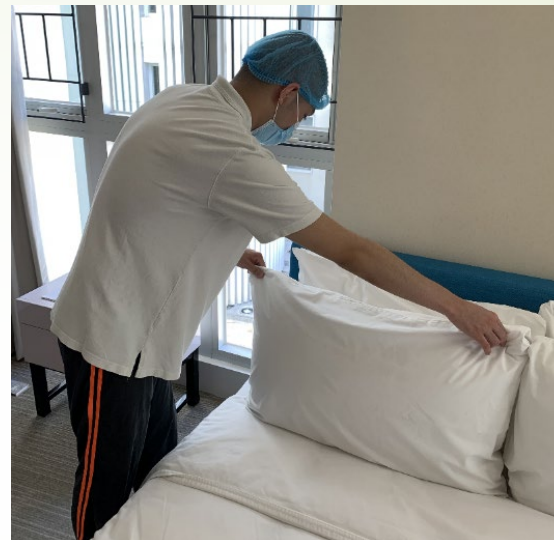
- ✓ 本科職業訓練
- ✓ 輔助就業、庇護就業、在職培訓及轉業再培訓
- ✓ 生活技能訓練(住宿服務)
- ✓ 就業轉介及跟進
- ✓ 應用學習調適課程



4

過往開辦應用學習 調適課程經驗

- ➔ 累積開辦超過60班、收讀學生超過700人
 - ➔ 酒店房務課程
 - ➔ 食品製作及餐飲課程
 - ➔ 初級烘焙實務課程
 - ➔ 辦公室助理實務課程
 - ➔ 有機生活與環境課程
 - ➔ 餐飲服務基礎課程
 - ➔ 環境管理實務課程
 - ➔ 美髮服務及髮廊運作課程



2024-2026年-應用學習調適課程

課程

1. 酒店房務課程

2. 初級烘焙實務

3. 環境管理實務





6

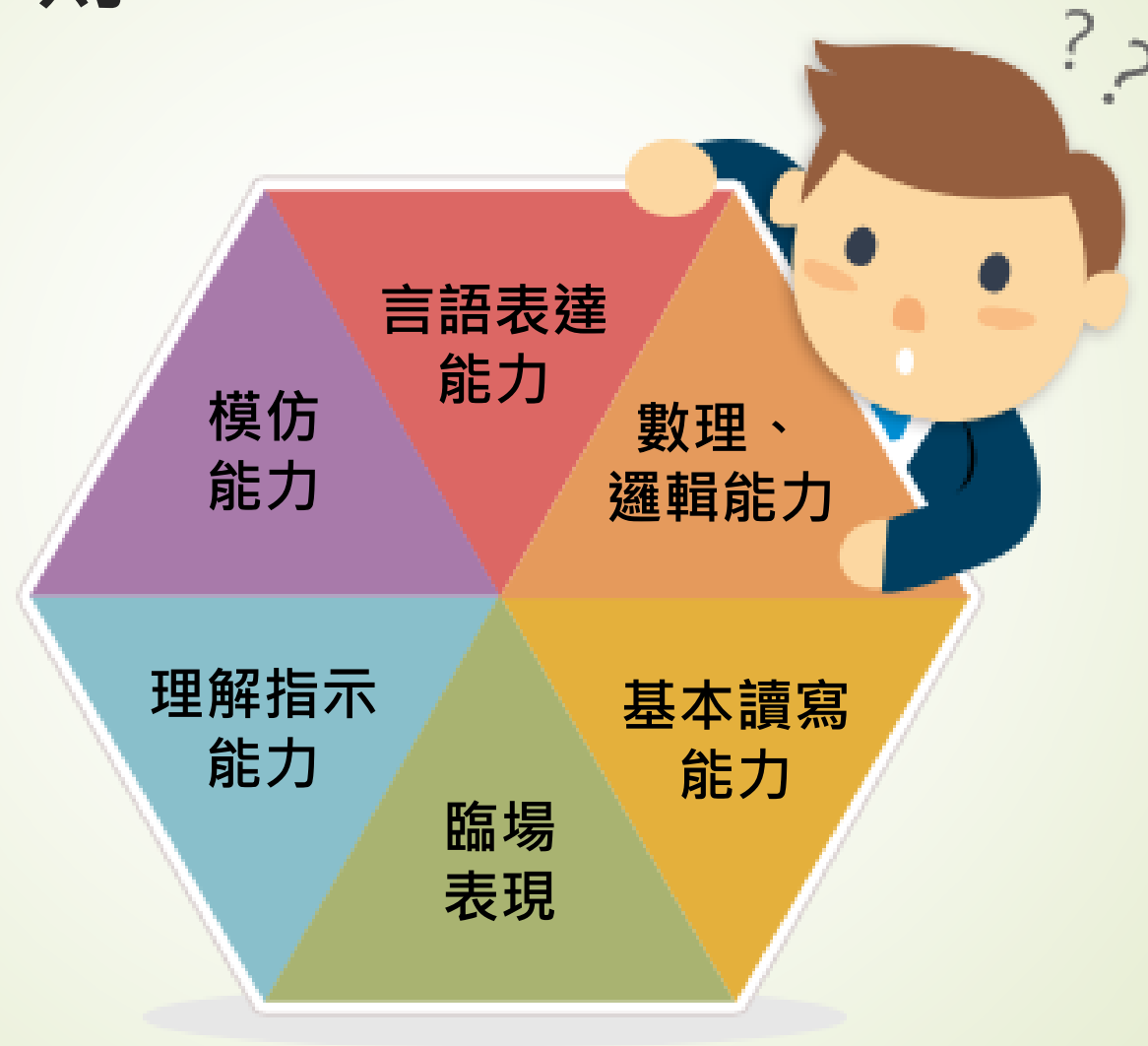
本屆應用學習調適課程名額

課程名稱	酒店房務	初級烘焙實務	環境管理實務
對象	輕度	輕度	輕度、中度
上課地點	大埔	大埔	大埔
名額	14	14	10
上課時間	逢星期六 上午 8:45 - 下午 1:00		



7

評估學員準則





酒店房務課程大綱



酒店房務

第一年

第二年

旅遊業
概論

職業安
全及器
材使用

房務工
作技巧

布草服
務工作
技巧(一)

酒店業
待客理
論

房務清
潔(吸抹
)技巧

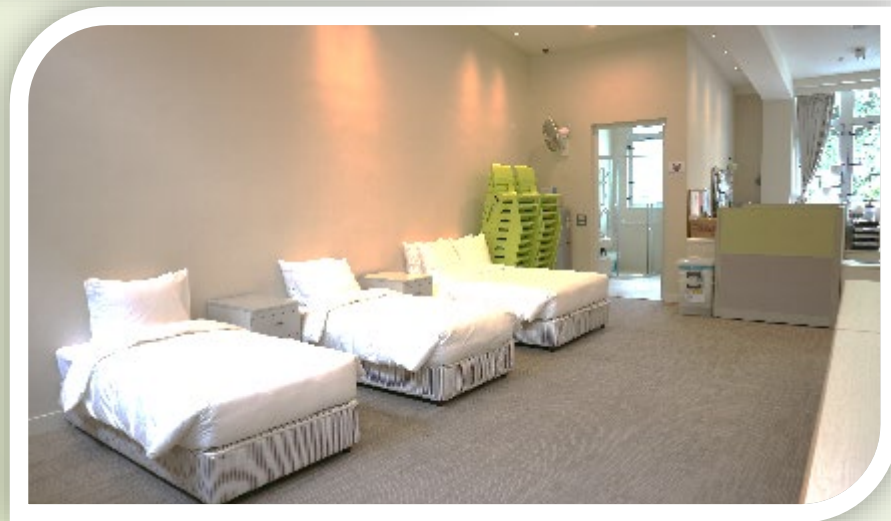
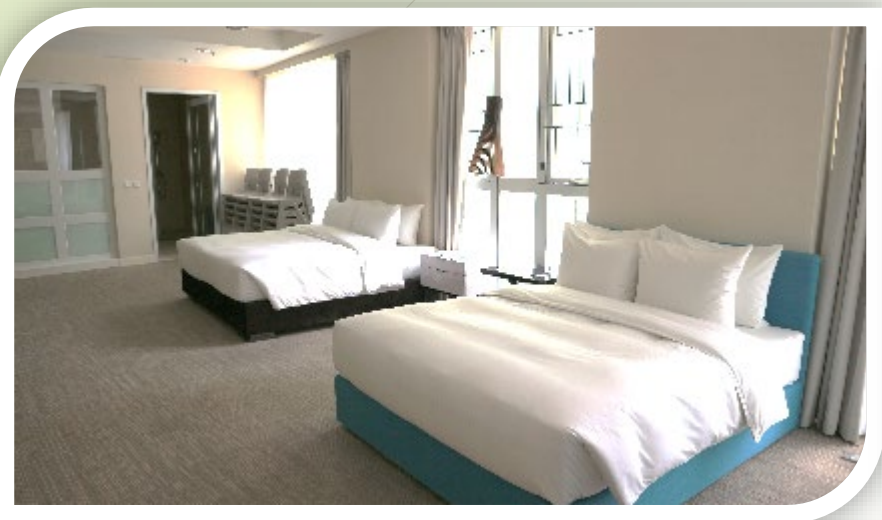
布草服
務工作
技巧(二
)

求職準
備



9

酒店房務課程





初級烘焙實務課程大綱



初級烘焙實務

第一年

第二年

烘焙業
概論

職業安
全

基礎烘
焙技巧
及清潔

烘焙技
巧(餅食)

烘焙技
巧(麵包
及西點)

烘焙技
巧(甜品、
小吃)

食物安
全與衛
生

餅房人
事架構
及人際
關係

求職準
備



11

初級烘焙實務課程





12

環境管理實務課程



環境管理實務

第一年

第二年

環境管
理概論

職業安
全及器
材使用

基礎清
潔技巧

室內清
潔

戶外清
潔

綠化環
境

環境保
護

求職準
備



13

環境管理實務課程





課程特色-教學報告





15

課程特色 - 參觀活動



環境管理實務課程
參觀「綠在大埔」及參加工作坊





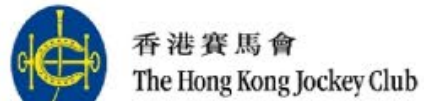
實習及在職培訓 – 社會企業

屬下餐飲服務

- hc:Corner
- Café Graze
- hc:café@JC Shatin CC
- hc:Farm
- hc:Kitchen
- hc:Bakery
- hc:Café @ Pinehill
- hc:Café @ JC HQ



僱主網絡





18

成功就業的例子



YMCA
清潔員



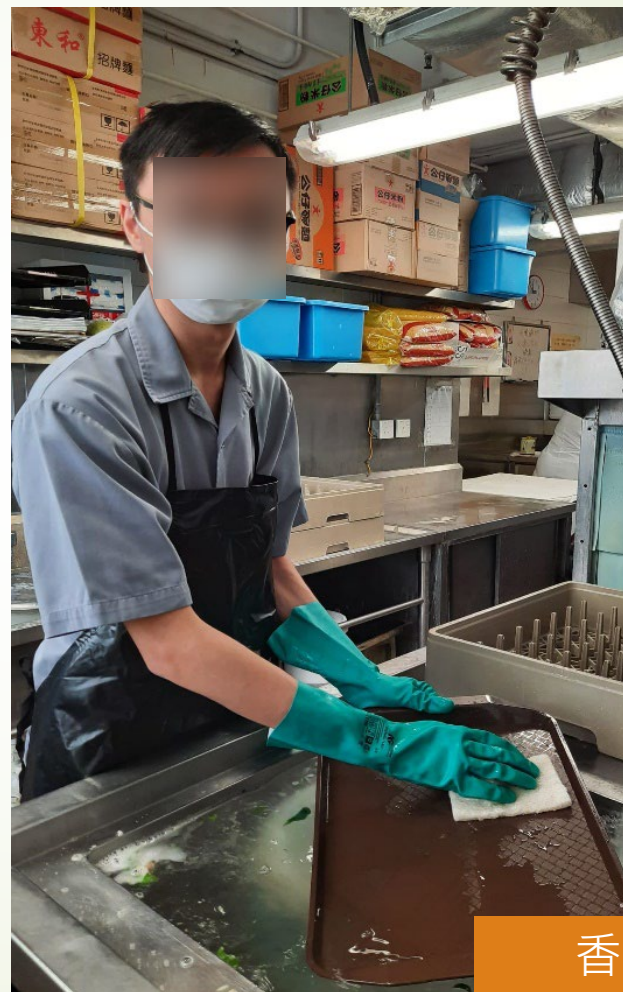
7-11便利店 (牛奶有限公司)
店務員



成功就業的例子



Stage Café (香港中文大學)
餐飲助理



香港基督教青年會
餐飲助理



成功就業的例子



同學訪談視訊分享

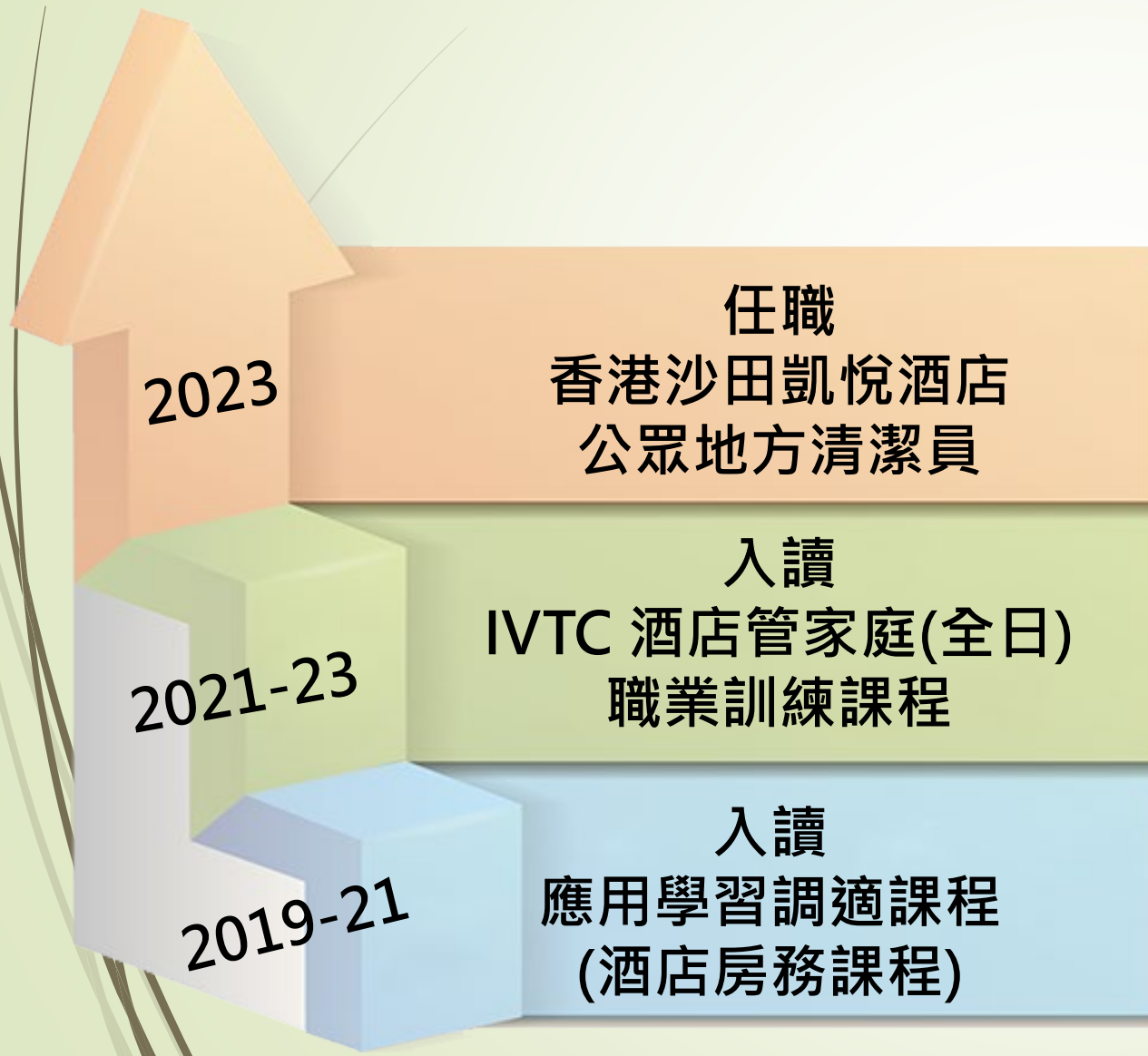


香港沙田凱悅酒店
公眾地方清潔員
(同學工作實況圖片)



21

成功就業的例子 (畢業同學)

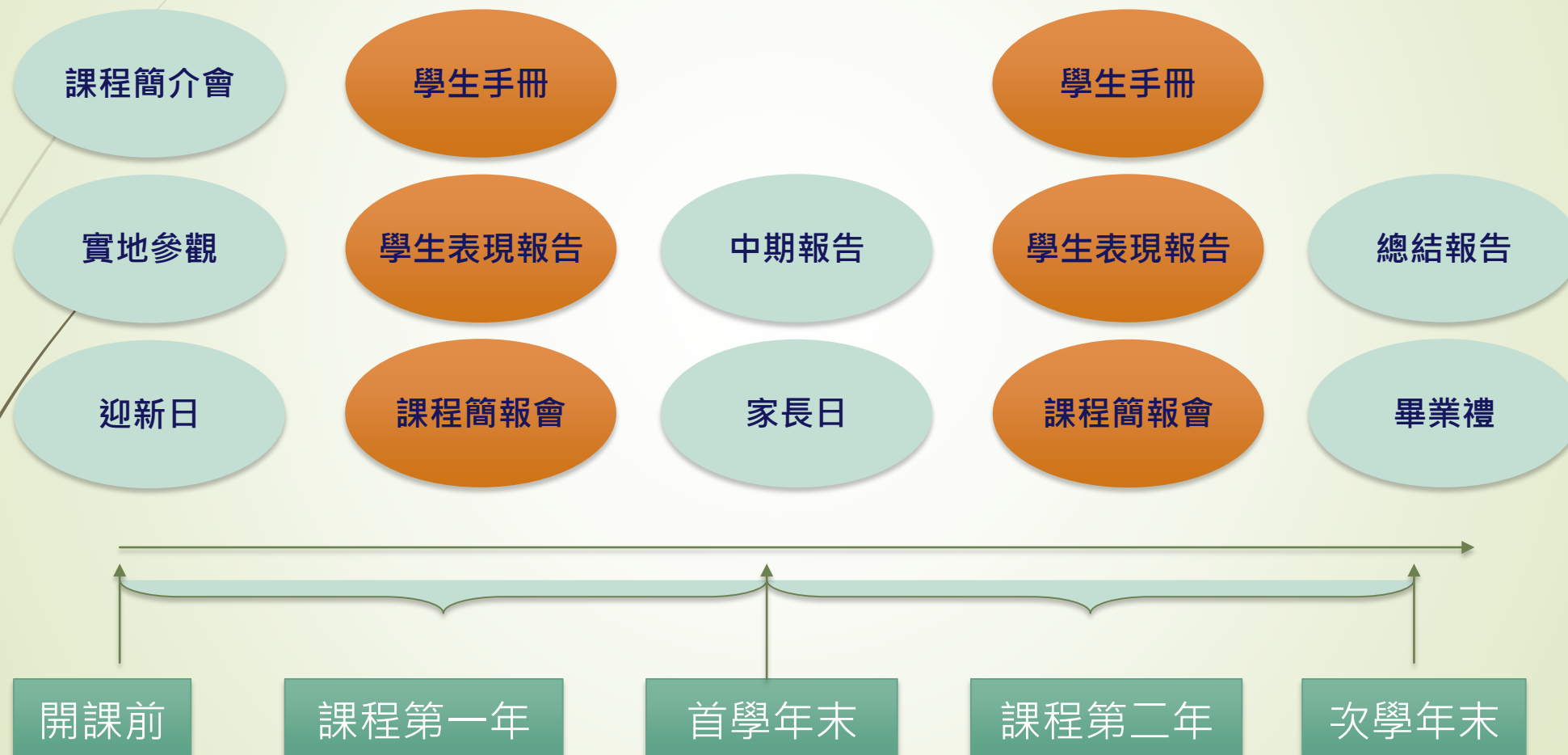


經過四年專業訓練後，
學員獲大型企業受聘





與家長及學校的聯繫





課程特色 - 職訓銜接

應用學習調適課程

銜接之職業訓練課程

酒店房務課程

酒店管家訓練

初級烘焙實務課程

糕餅製作

環境管理實務課程

綜合清潔服務/ 園藝服務

* 應用學習調適課程學員畢業後，將被優先取錄入讀本中心職業訓練課程



24

全日制職業訓練

- 酒店管家課程
- 廚藝實務課程
- 餐飲樓面實務課程
- 糕餅製作課程
- 包裝服務課程
- 園藝服務課程
- 美髮服務課程
- 零售及禮品包裝課程
- 辦公室實務課程
- 陶藝創作課程
- 綜合清潔課程

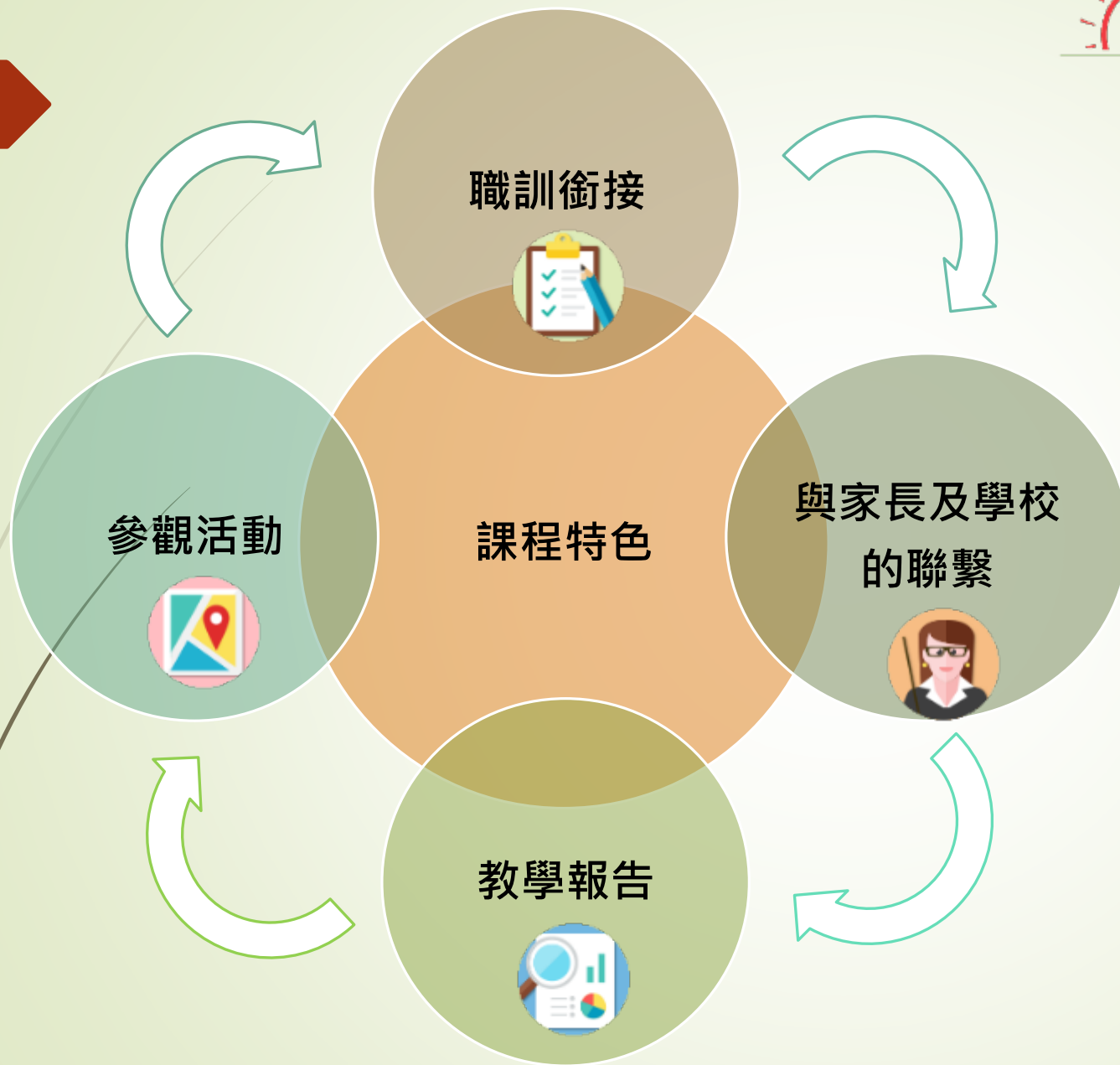




一職一體藝

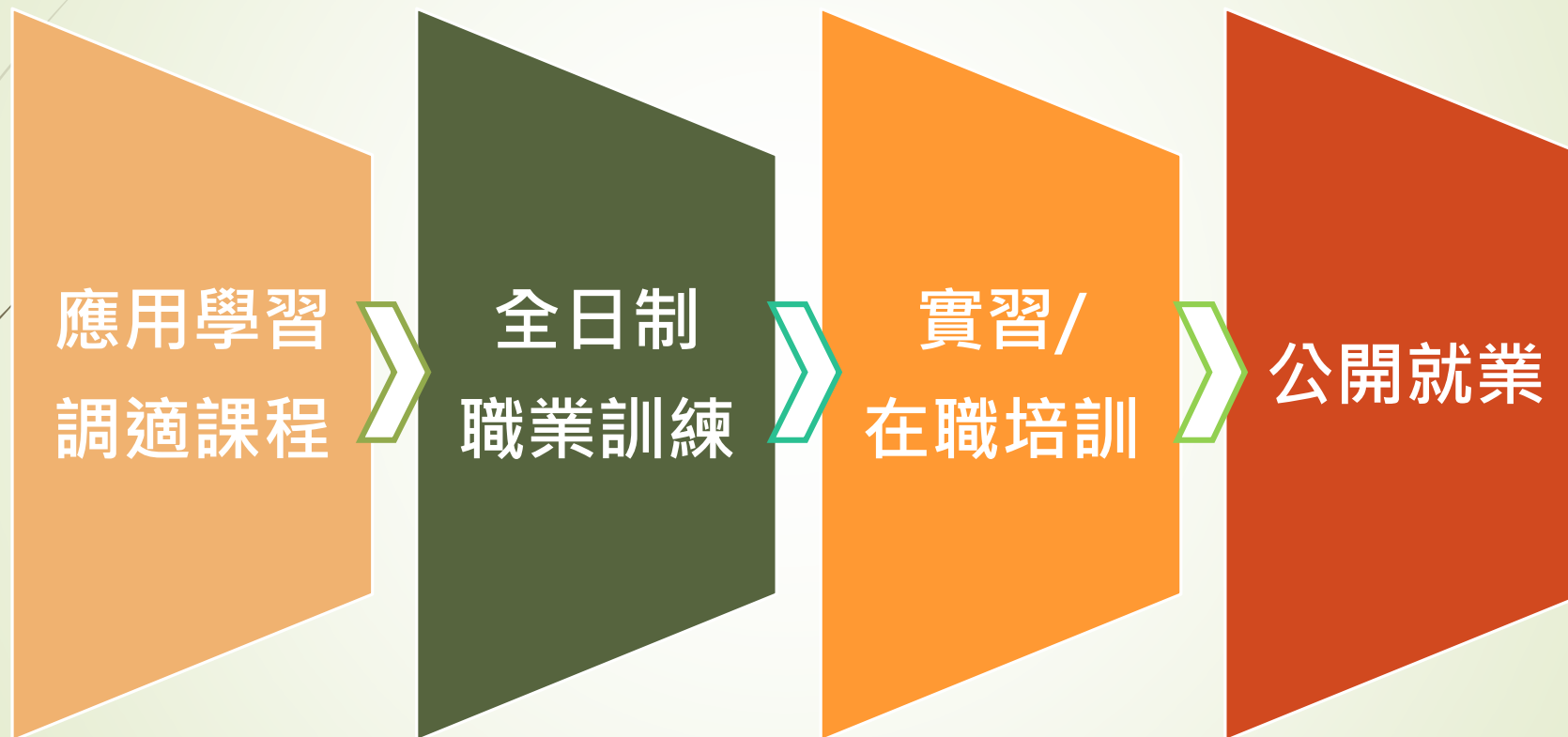
「一職一體藝」計劃：學員除了主修一項職業技能訓練外，亦會學習/參與最少一項體育或藝術項目，鼓勵全體學生參與，有利學員的身心健康發展。







總結





實地參觀

日期	時間
14/03/2024 (四)	10:00-11:00

匡智松嶺綜合職業訓練中心

- 地址：新界大埔南坑頌雅路松嶺村
(匡智賽馬會松嶺職業訓練大樓)
- 電話：(852) 2664 3620 / 2664 0399
- 傳真：(852) 2664 2805
- 電郵：ivtc@hongchi.org.hk

